

ВНИМАНИЕ

для ж. д перевозки Электродегидрататора
нужен транспортер грузоподъемностью 120 тонн,
поэтому размер от оси сосуда до поверхности
верхних фланцев не более 1940 мм.
Вариант отгрузки:
На транспортере корпус сосуда в сборе-59500 кг.
На доп. платформе размещаются колонки, устройство
для ввода высокого напряжения, площадка

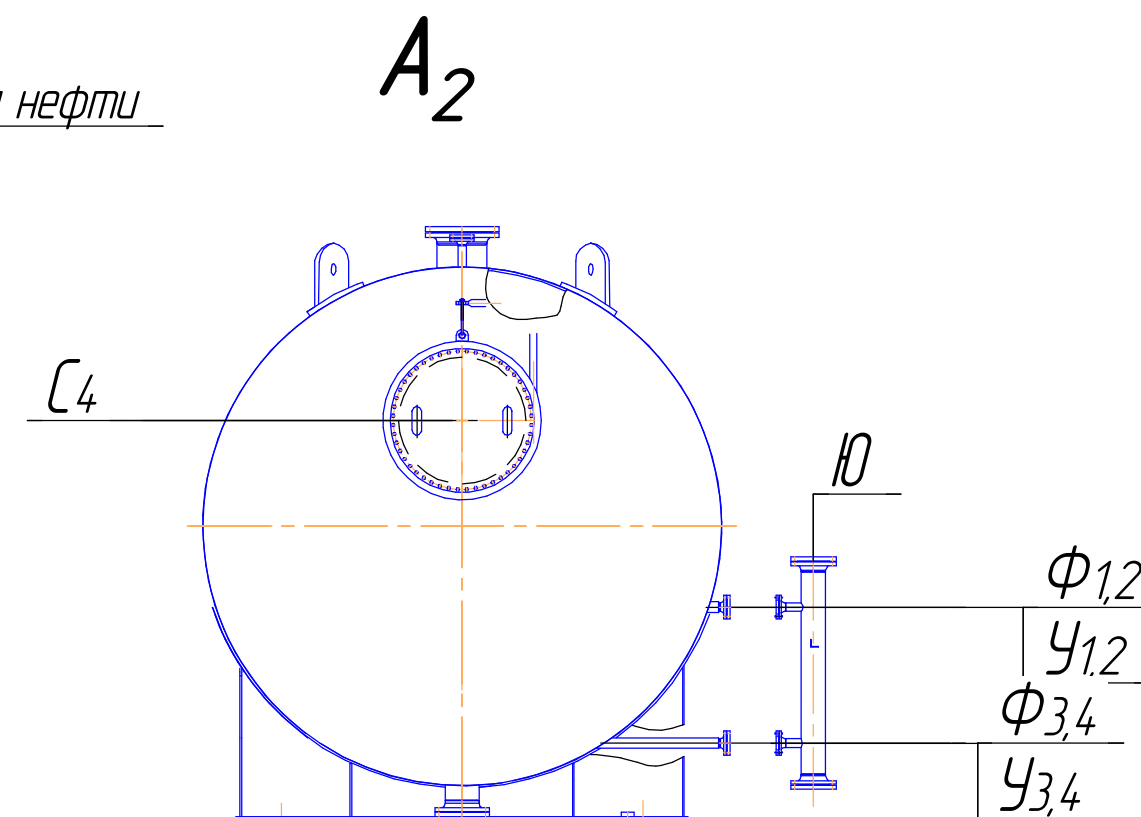
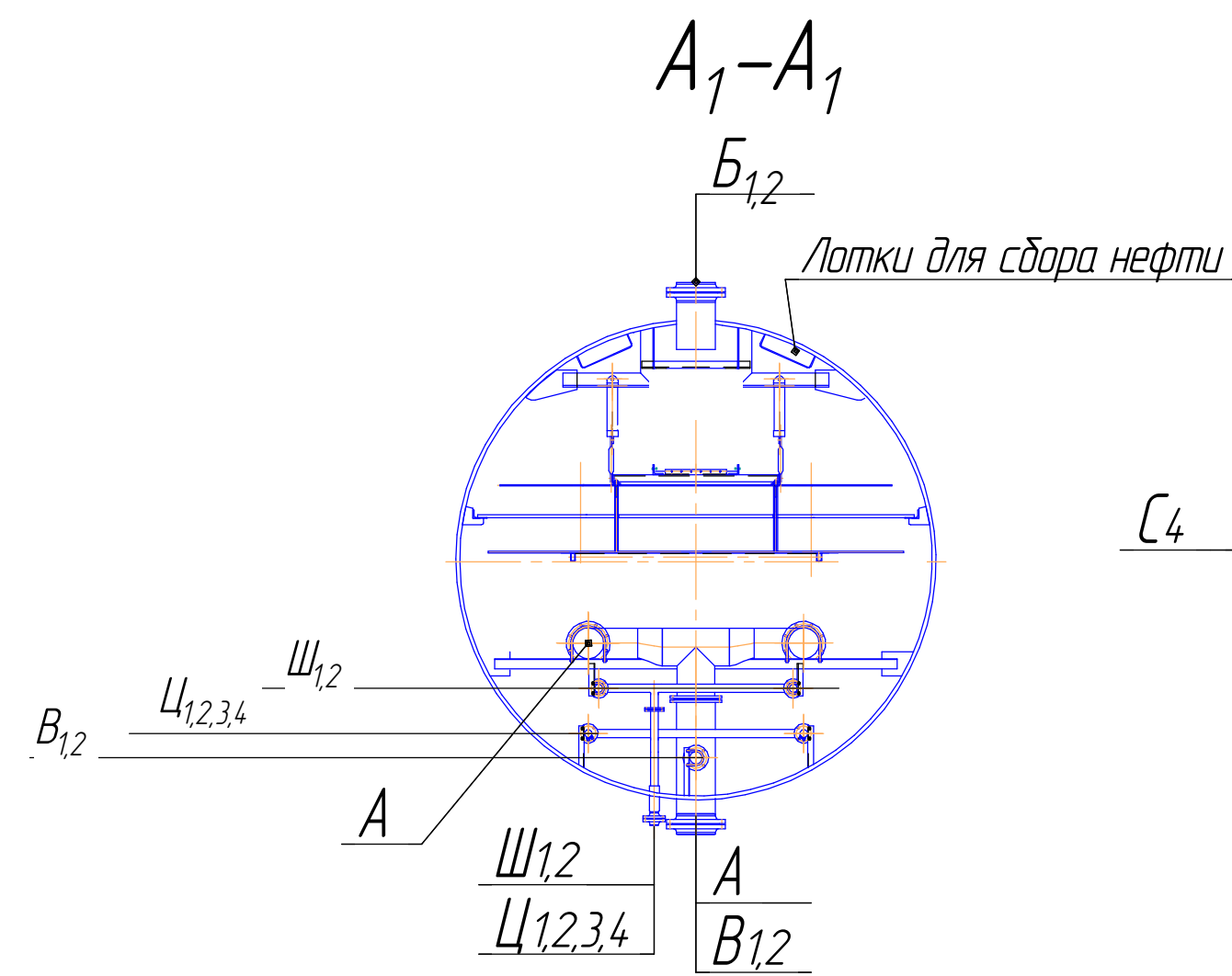
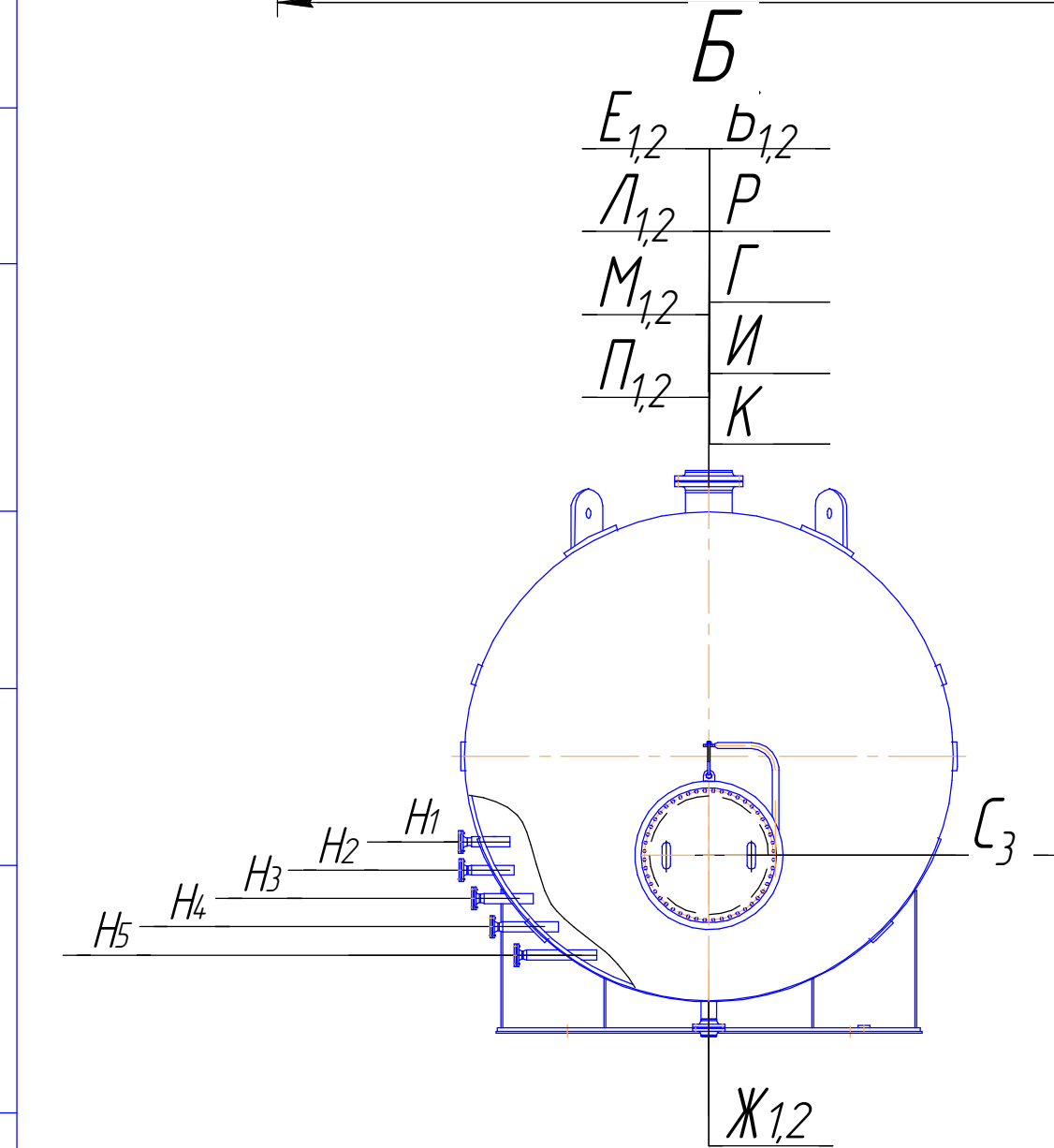
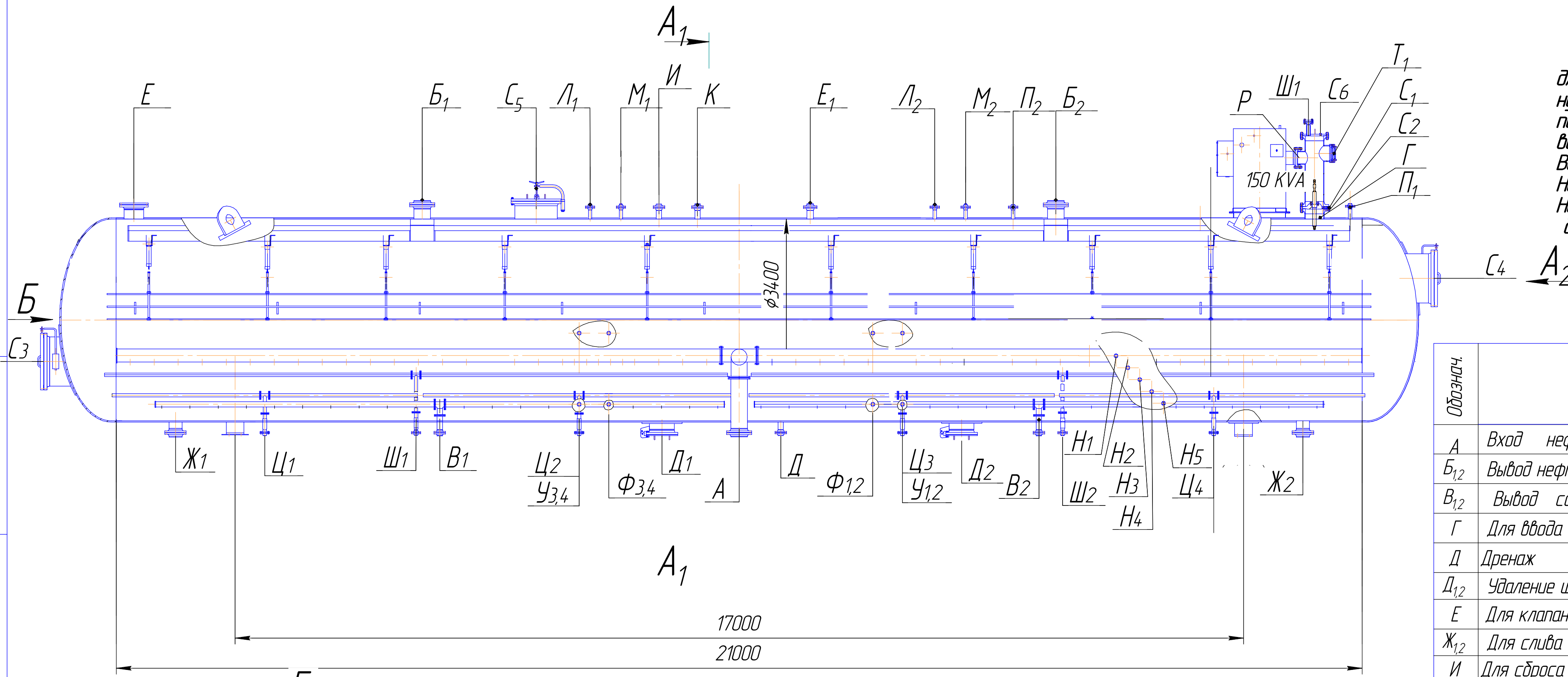
Техническая характеристика

1. Аппарат предназначен для проведения электрообессоливания и электрообезвоживания нефти
2. Рабочее давление избыточное, МПа (кгс/см²): до 1,2 (12,0)
3. Расчетное давление, МПа (кгс/см²): 1,6 (16)
4. Расчетная температура стенки, °С: 150
5. Рабочая температура среды °С: 140
6. Минимально-допустимая рабочая температура стенки, °С: минус 19
7. Наименование и характеристика рабочей среды: нефть, вода (класс опасности 3 по ГОСТ 12.1.007.-76, взрывопожароопасная)
8. Прибавка на коррозию, мм: 3
9. Вместимость, м³: 200
10. Основной материал: сталь 09Г2С ГОСТ5520-79.
11. Расчетный срок службы, лет: 20
12. Количество циклов нагружения, не более: 1000
13. Группа аппарата согласно ОСТ 26 291-94: 1
14. Аппарат может устанавливаться в районах с сейсмичностью не более 8 баллов.
15. Аппарат подлежит контролю органами Ростехнадзора

Таблица штуцеров

Обознач.	Назначение	Кол. шт.	Dy условн. проход мм	Py условн. давл.		Уплотнительная поверхность
				МПа	кгс/см ²	
A	Вход нефти	1				
B _{1,2}	Вывод нефти	2				
V _{1,2}	Вывод соленой воды	1				
Г	Для ввода высокого напряжения	1				
Д	Дренаж	1				
Д _{1,2}	Удаление шлама	2				
Е	Для клапана предохранительного	1				
Ж _{1,2}	Для слива продукта (пропарки)	2				
И	Для сброса давления	1				
К	Для продувки воздухом	1				
Л _{1,2}	Штуцер-муфта для термопары	2				
М _{1,2}	Штуцер-муфта для манометра	2				
Н _{1,5}	Штуцер для отбора проб	5				
П _{1,2}	Для сигнализатора уровня газовой шапки	2				
У _{1,4}	Показатель уровня воды	4				
Е ₁	Технологический	1				
С ₁	Слив масла	1				
С ₂	Воздушка	1				
С _{3,4}	Люк-лаз	2				
С ₅	Люк-лаз	1				
С ₆	Налив масла	1				
Ф _{1,4}	Показатель уровня воды	4				
Т ₁	Окно смотровое	1				
Ю	Для датчика ДУУ-4М	2				
Р	Для подсоединения к источнику питания	1				
Ц _{1,4}	Вход воды для размыва шлама	4				
Ш _{1,2}	Выход межфаз (интерфейса)	2				
Ш ₃	Для клапана разгрузочного	1				

сосуд в сборе согласно данного чертежа:
с коллекторами входа сырой нефти,
отбора межфаз,
вывода сточной воды,
размыва донных отложений с форсунками
двумя люками Ду400 для выгрузки шлама,
коробом для сбора нефти,
трехэлектродной системой,
устройством ввода высокого напряжения,
площадкой под источник питания, накладками для приварки
площадок обслуживания,
скобами для крепления теплоизоляции,
На одном транспортере размещается сосуд в сборе.
На другом транспортере размещаются колонки, устройство
для ввода высокого напряжения



Изм./Лист	№ докум.	Подп.	Дата	Электродегидрататор ЭГ-200-16	Лит.	Масса	Масштаб
Разраб.				Сборочный чертеж		61500	1:50
Пров.					Лист		Листов 1
Т.контр.							
Н.контр.							
Утв.							